



المجلس التنسيقي لشركات أرباب الطوائف  
ومقدمي خدمة حجاج الخارج

مركز إرشاد الحافلات الناقلة لحجاج الطلح  
إشراف وزارة الحج والعمرة

# دليل المرشد

1444-2023



بمشاركة النقابة العامة للسيارات  
مركز إرشاد الحافلات الناقلة لحجاج الخارج

إشراف وزارة الحج و العمرة

# الفهرس

كلمة المدير العام

الرؤية - الرسالة - الأهداف

واجبات المرشد

مهام المرشد الأولية

مهام المرشد قبل الرحلة

مهام المرشد أثناء الرحلة

مسارات قسم الحركة لتجميع المرشدين

محظورات وتنبهات

دليل أرقام التواصل

دليل تطبيق أرشدي



# كلمة المدير العام

بسم الله الرحمن الرحيم والصلاة والسلام على خير المرسلين سيدنا محمد و على آله وصحبه أجمعين

**وَقُلِ اعْمَلُوا فَسَيَرَى اللَّهُ عَمَلَكُمْ وَرَسُولُهُ وَالْمُؤْمِنُونَ**

إخواني الكرام مرشدي حافلات الحجاج ، على قدر أهل العزم تأتي العزائم ، فمن عام إلى عام نثبت للجميع أنكم أكفاء وأنكم خير من يقوم بهذا لعمل فإن المولى عز وجل أكرمنا في هذا البلد العظيم بأن هيا لنا ولاة أمر أولوا جل اهتمامهم وجعلوا شغلهم الشاغل خدمة ضيوف بيت الله الحرام و هنا يأتي دور كل منا لخدمة هؤلاء الحجيج وتيسير أمورهم وتسهيل كل عقبة تواجههم ، ومن هذا المنطلق وجب علينا كفريق عمل متكامل أن نعمل كيد واحدة هدفنا الوحيد راحة ضيوف الرحمن ونحن واثقون كل الثقة بأنكم سواعدنا القوية التي تخدم حجاج بيت الله الحرام حتى يتم إيصالهم الى مساكنهم بكل يسر وسهولة وأوصيكم ونفسي بتقوى الله في التعامل مع الحجاج ولا سيما أنكم واجهة مشرفة لهذا البلد الكريم ، فلنتحلى بقيم ديننا الحنيف في التعامل الحسن والذي سيعكس لهم صورة جميلة تبقى ذكرى خالدة طول العمر ، وفقكم الله وسدد خطاكم وجمعنا وإياكم دائما لفعل الخير. والسلام عليكم ورحمة الله وبركاته .

**أخوكم**

**عبدالله بن حسن سندي**

المدير العام لمركز إرشاد الحافلات الناقلة لحجاج الخارج





## الرؤية

أن تتأصل مهمة العمل الإرشادي لحافلات نقل الحجاج بروح الفريق الواحد وتتكامل خطط العمل التشغيلية لدى كافة قطاعات خدمة ضيوف الرحمن لتواكب رؤية المملكة 2030 .

## الرسالة

إن مرحلة استقبال ضيوف الرحمن بمنافذ الوصول المختلفة؛ تعد الواجهة الأولى وتمثل أولى سلسلة الخدمات التي تُقدم لضيوف الرحمن و منها الانطباع الأول الذي يدوم ، لذا وجب علينا أن تكون خدماتنا مميزة .

## القيم

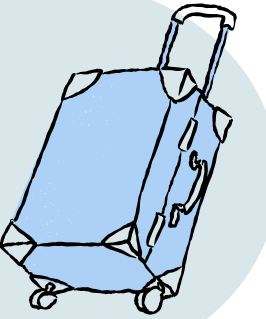
- تقديم أفضل الخدمات لحجاج بيت الله الحرام  
-التطوير المستمر لتحقيق جودة عالية في سير العمليات الإرشادية  
-حوسبة جميع الأعمال و المهام

# الأهداف

رفع معدل أداء مرشدي الحافلات الناقلة للحجاج



تسهيل رحلة الحجاج من مركز الإستقبال لمساكنهم



الالتزام بالجوانب الأمنية والإرشادية في رحلات إرشاد الحجاج



اختصار زمن الوصول أثناء إرشاد حافلات الحجاج



# واجبات المرشد

٣ | المعرفة التامة بالمهام  
الوظيفية و تنفيذ  
التعليمات و التوجيهات

٢ | ارتداء الزي الرسمي  
المخصص والاهتمام  
بالمظهر العام

١ | التقيد بمواعيد الحضور  
والانصراف و الحفاظ على  
البطاقة الوظيفية

٥ | المحافظة على الجهاز اللوحي  
المستلم ومعرفة طريقة استخدام  
منصة أرشدي و الخرائط  
الإلكترونية

٤ | معرفة  
-مشرف الفترة  
-أرقام الهواتف الخاصة  
بالمركز ( الموضحة في  
الصفحات التالية)

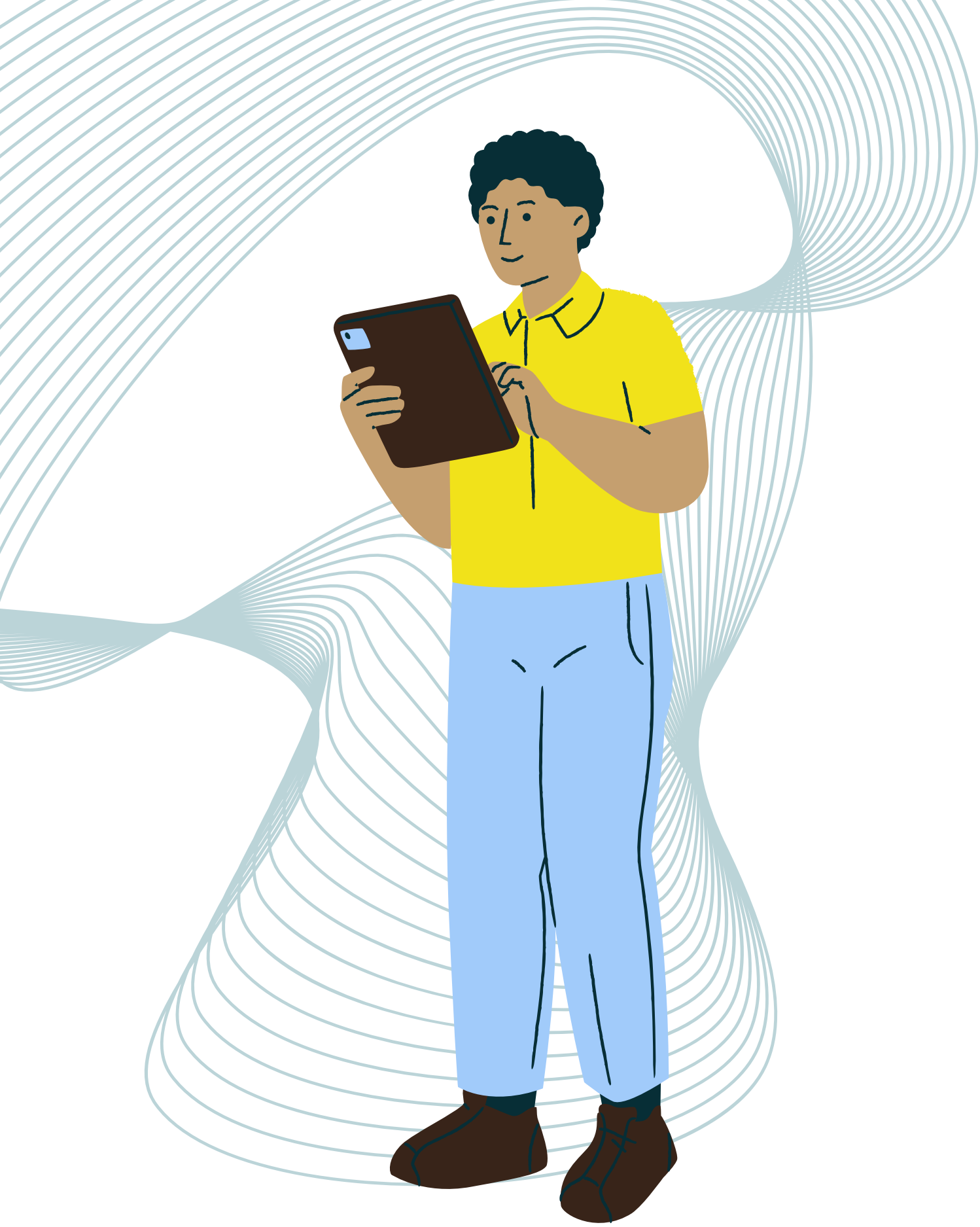
# مهام المرشد الأولية :

- الالتزام بالنظام و الترتيب و الهدوء أثناء استقبال الحافلة

- التواجد في المكان المخصص للمرشدين و إنتظار دورك حسب النظام في الترتيب

- **التأكد** من وجود البطاقة الوظيفية، شحن الجهاز اللوحي وفتح موقع ارشدي  
لمتابعة سير الحافلة





# مهام المرشد قبل أداء الرحلة

-استلام بيان المغادرة

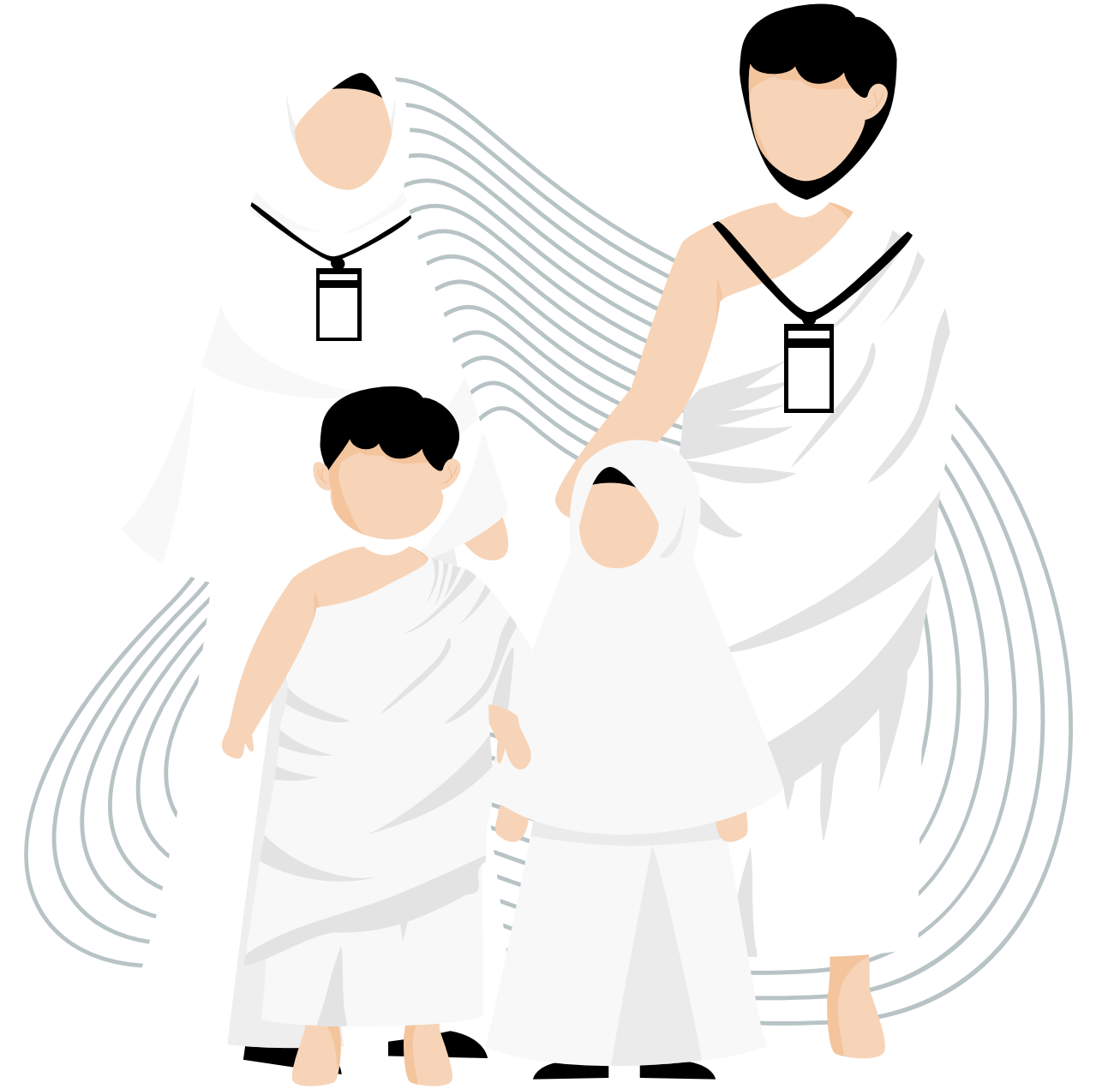
-التأكد من وصول رابط خريطة السكن قبل  
الانطلاق مع الحافلة

# مهام المرشد اثناء الرحلة

تقديم المساعدة للحجاج و العمل على راحتهم  
والتعامل الحسن و اللائق مع ضيوف الرحمن

التخطيط السليم لرحلة سير الحافلة و إتباع أفضل  
الطرق للوصول لمقر السكن بكل يسر وسهولة مع  
مراعاة تجنب الأماكن المزدحمة

عدم السماح للسائق بالتدخين اثناء الرحلة أو تجاوز  
السرعة القانونية و إتباع أسلوب القيادة الآمنة  
لحفاظ على سلامة الحجاج



# مسارات قسم الحركة لتجميع المرشدين

شارع ام القرى - الحفاير  
اجياد السد - محبس الجن

المسار الرابع

الزاهر - الشهداء - شارع  
الستين - النزهة - القشلة  
جرول

المسار الثالث

المسفلة - شارع المنصور

المسار الثاني

زهرة كدي - بطحاء قريش  
كدي - ريع بخش - اجياد  
المصافي

المسار الاول

العزيزية - مسجد بن باز  
الروضة

المسار السابع

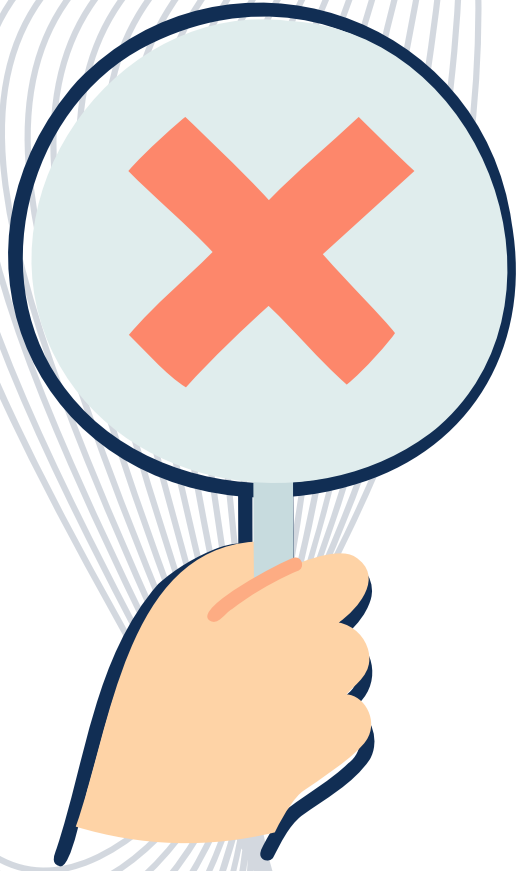
العزيزية - مخطط البنك  
النسيم

المسار السادس

العتيبية - الغزة القشلة  
المعابدة - الجميزة - شارع  
الحج - ريع ذاخر - حي البيان

المسار الخامس

# محظورات و تنبيهات



عدم قيادة السيارة الخاصة بك و إفهام سائق الحافلة  
بمتابعتك لإيصاله لمقر السكن (تصل عقوبتها للفصل  
النهائي )

عدم إساعة التعامل مع الحجاج أو السائقين أو العاملين  
بالمركز أو مندوبي الشركات بالمساكن

عدم التحرك من مركز الاستقبال إلا بعد التأكد من عنوان  
السكن و ظهور روابط العناوين على تطبيق أرشدني



**فيما يلي دليل المركز وأرقام التواصل مع الأدارة ومشرفي الفترات**

الرقم	الوظيفة	الاسم	م
0569060224	نائب مدير الحركة	يونس بخاري	6
0569060620	مدير المراقبة والتحكم	عبدالله اسرة	7
0569060626	نائب مدير المراقبة والتحكم	عبدالله الانصاري	8
0569060443	مدير محطة القطار	أسامة درويش	9
0566674274	إدارة الحركة	مكة 1	10

الرقم	الوظيفة	الاسم	م
0569060850	المدير العام	عبدالله سندي	1
0569060860	نائب المدير العام	ياسر كردي	2
0569060944	مدير محطة الجموم	ماهر عدس	3
0569060882	نائب مدير محطة الجموم	عمرو قاروت	4
0569060335	مدير الحركة	سلطان الجهني	5

الرقم	الوظيفة	الاسم	م
0569060260	إدارة الحركة	مسار 6	16
0569060321	إدارة الحركة	مسار 7	17
0569060711	محطة الجموم	مشرفي الفترات (الجموم)	18
0569060790	إدارة المراقبة و التحكم	عمليات الجموم	19
0569060833	إدارة المراقبة و التحكم	عمليات فنار	20
0569060955	إدارة المراقبة و التحكم	عمليات فنار	21

الرقم	الوظيفة	الاسم	م
0569060027	إدارة الحركة	مسار 1	11
0569060039	إدارة الحركة	مسار 2	12
0569060057	إدارة الحركة	مسار 3	13
0569060114	إدارة الحركة	مسار 4	14
0569060151	إدارة الحركة	مسار 5	15

# شرح طريقة إستخدام تطبيق أرشدني





**تقوم بتسجيل الدخول على التطبيق**

**باستخدام الرقم الوظيفي ورقم الهوية**

**ثم تسجيل دخول**



تسجيل الدخول

الرقم الوظيفي:

رقم الهوية:

تسجيل الدخول

**ستظهر لك الشاشة الرئيسية  
وتحتوي قائمة الرحلات المسندة لك مع البيانات  
التالية :**

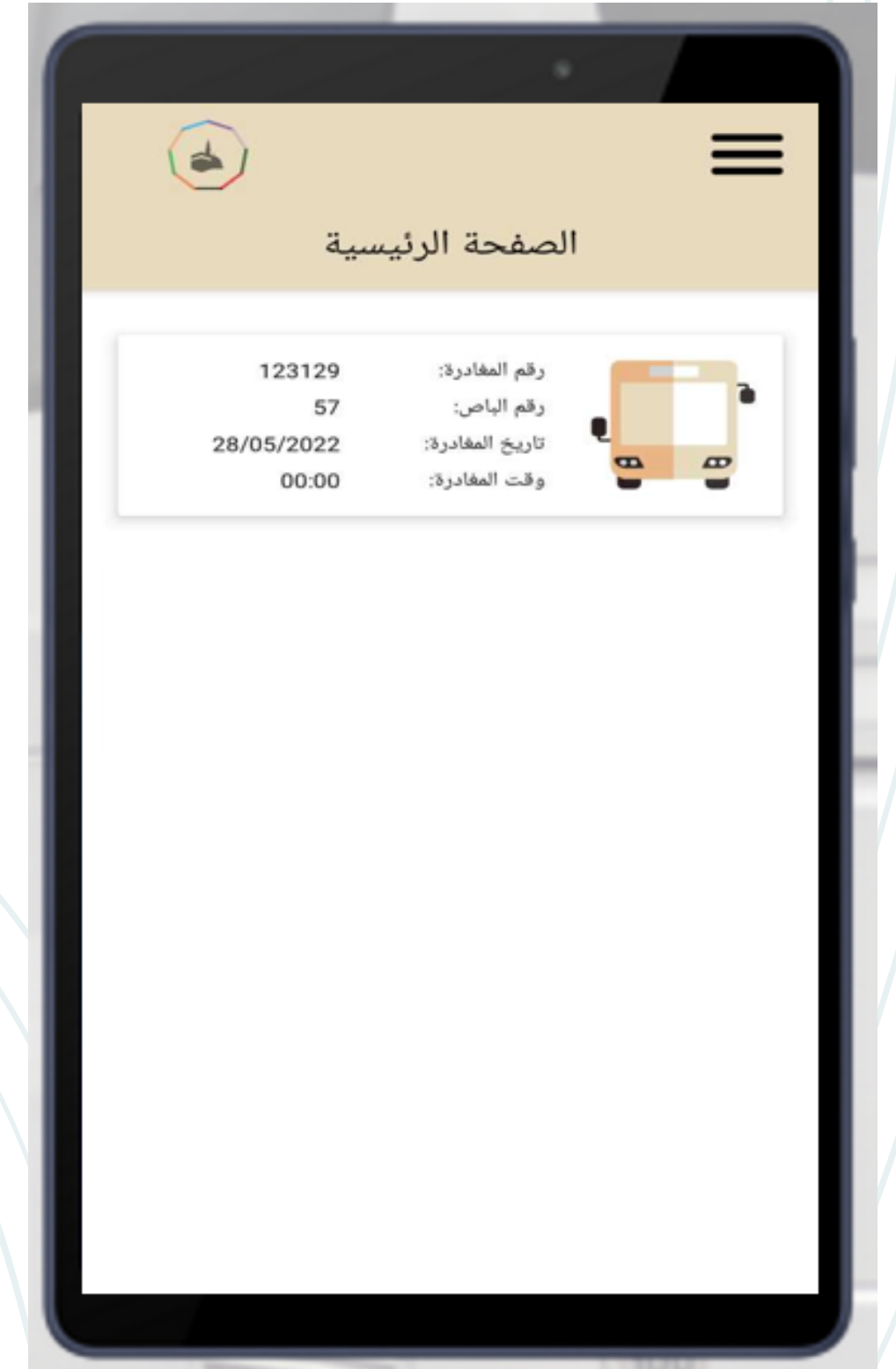
**-رقم المغادرة**

**-رقم الحافلة**

**-تاريخ المغادرة**

**-وقت المغادرة**

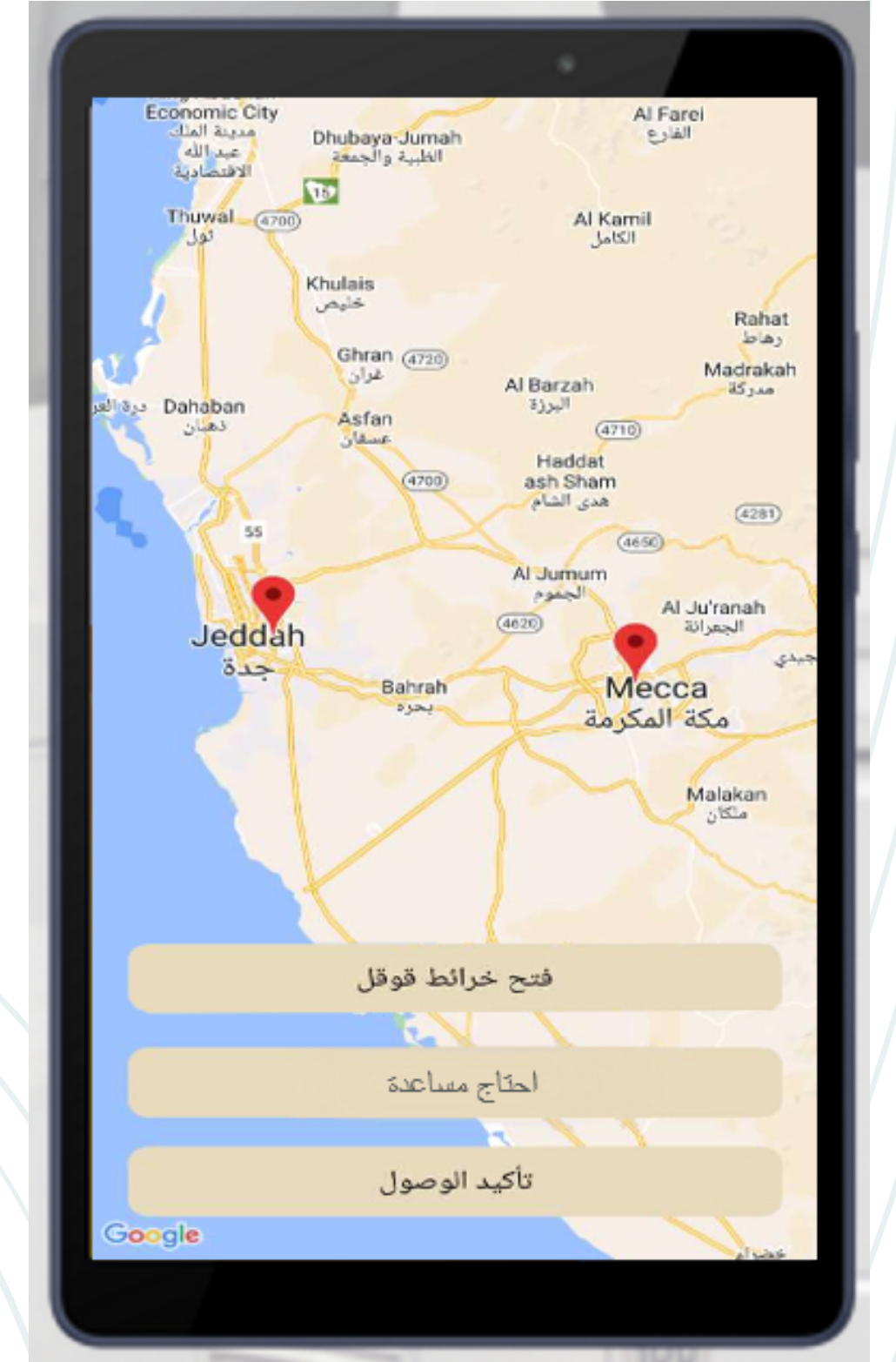
**وبالضغط على الرحلة ستظهر لك تفاصيل الرحلة  
او صفحة فارغة في حال عدم وجود رحلة**



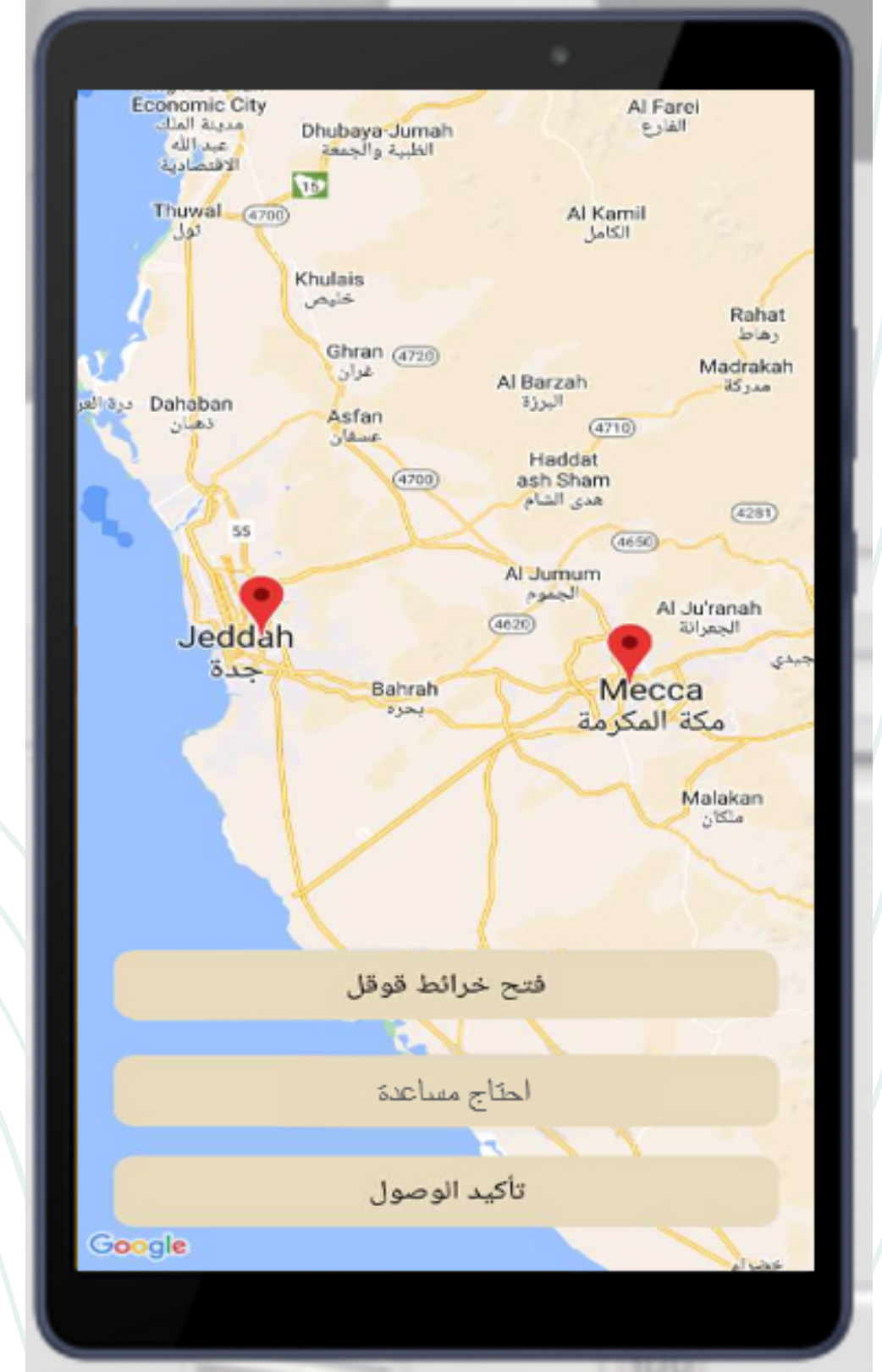
**ستجد خيارين في شاشة تفاصيل الرحلة  
-بدأ الرحلة  
-العودة للصفحة الرئيسية  
عند إختيار بدأ الرحلة ستظهر الشاشة التالية  
عند إختيار العودة للصفحة الرئيسية ستتم العودة  
للساشة السابقة**



ستظهر لك خريطة توضح الموقع الحالي للحافلة  
وموقع الوجهة التي ستتوقف عندها  
ثم اختر فتح الخريطة في قوقل ماب و بدأ الرحلة

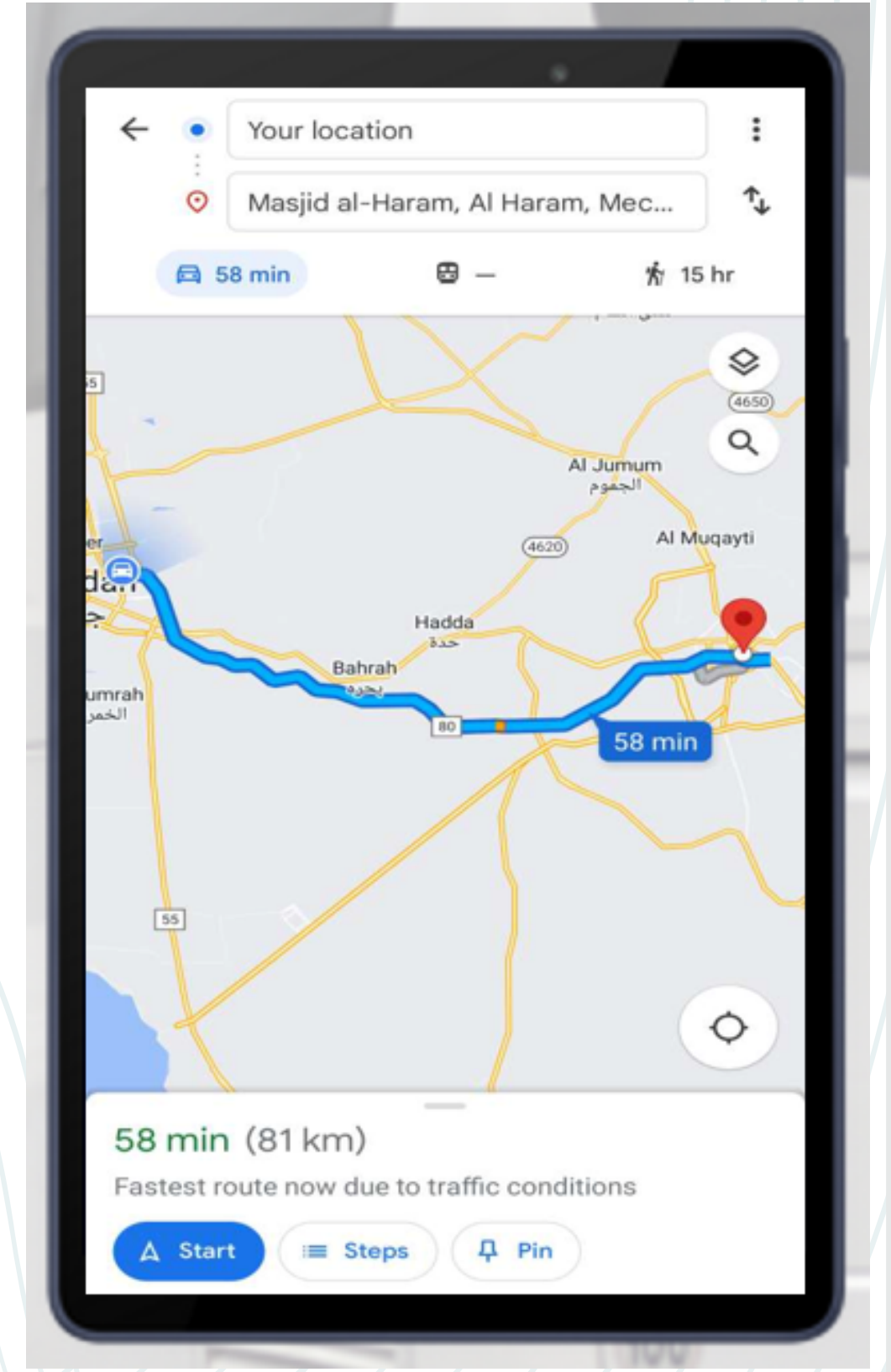


في حال احتجت للمساعدة يمكنك الضغط على خيار  
أحتاج مساعدة وسيتم التواصل معك من قبل  
المراقبة والتحكم



عندما تقوم بفتح مسار الرحلة في خرائط قوقل  
سيتم تحديد أفضل مسار لوجهتك

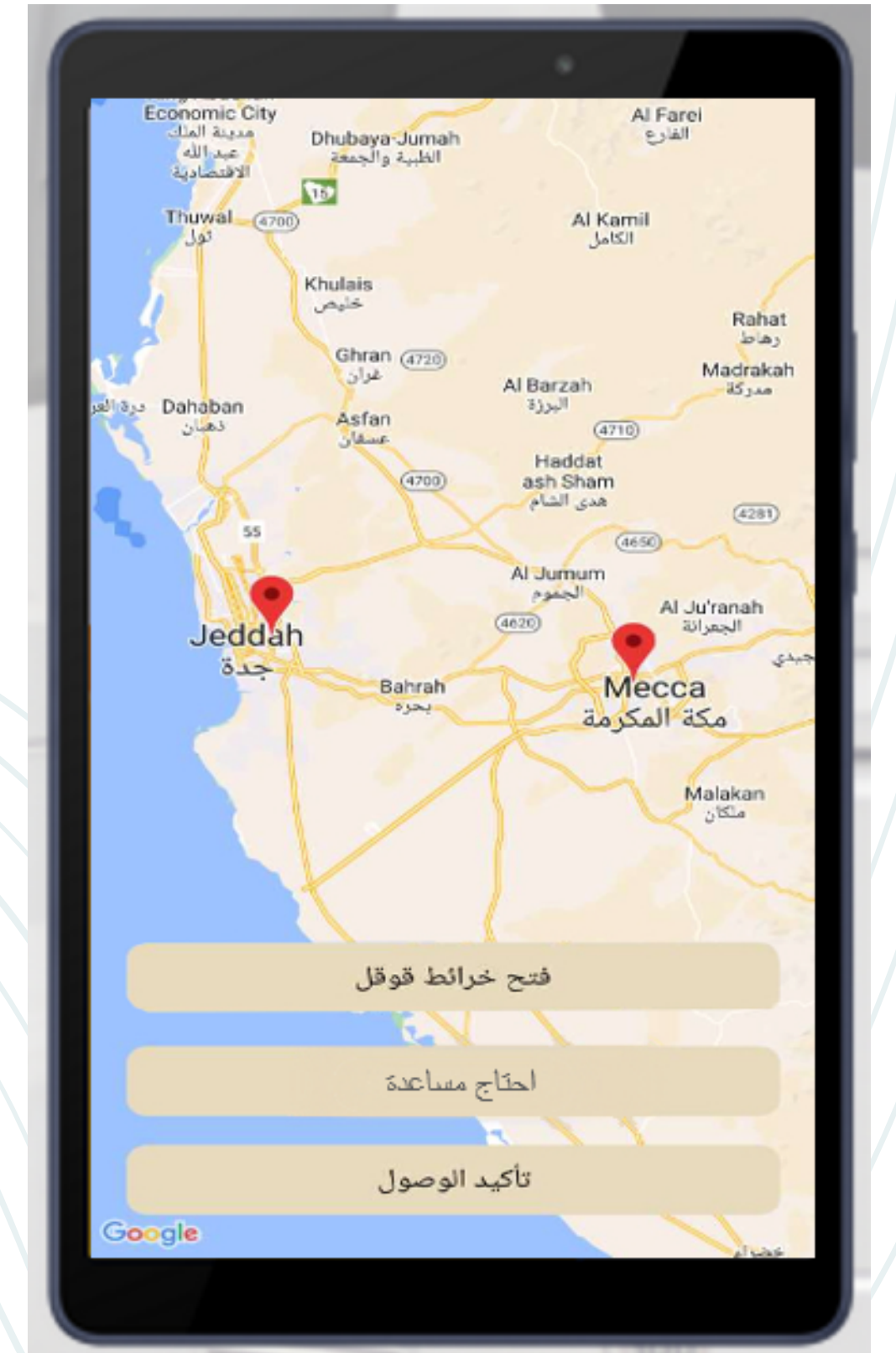
ثم تبدأ رحلتك في توجيه السائق في المسار المحدد



**عند وصولك للوجهة المطلوبة اغلق برنامج خرائط  
قوغل وستظهر لك الشاشة المقبلة من جديد**

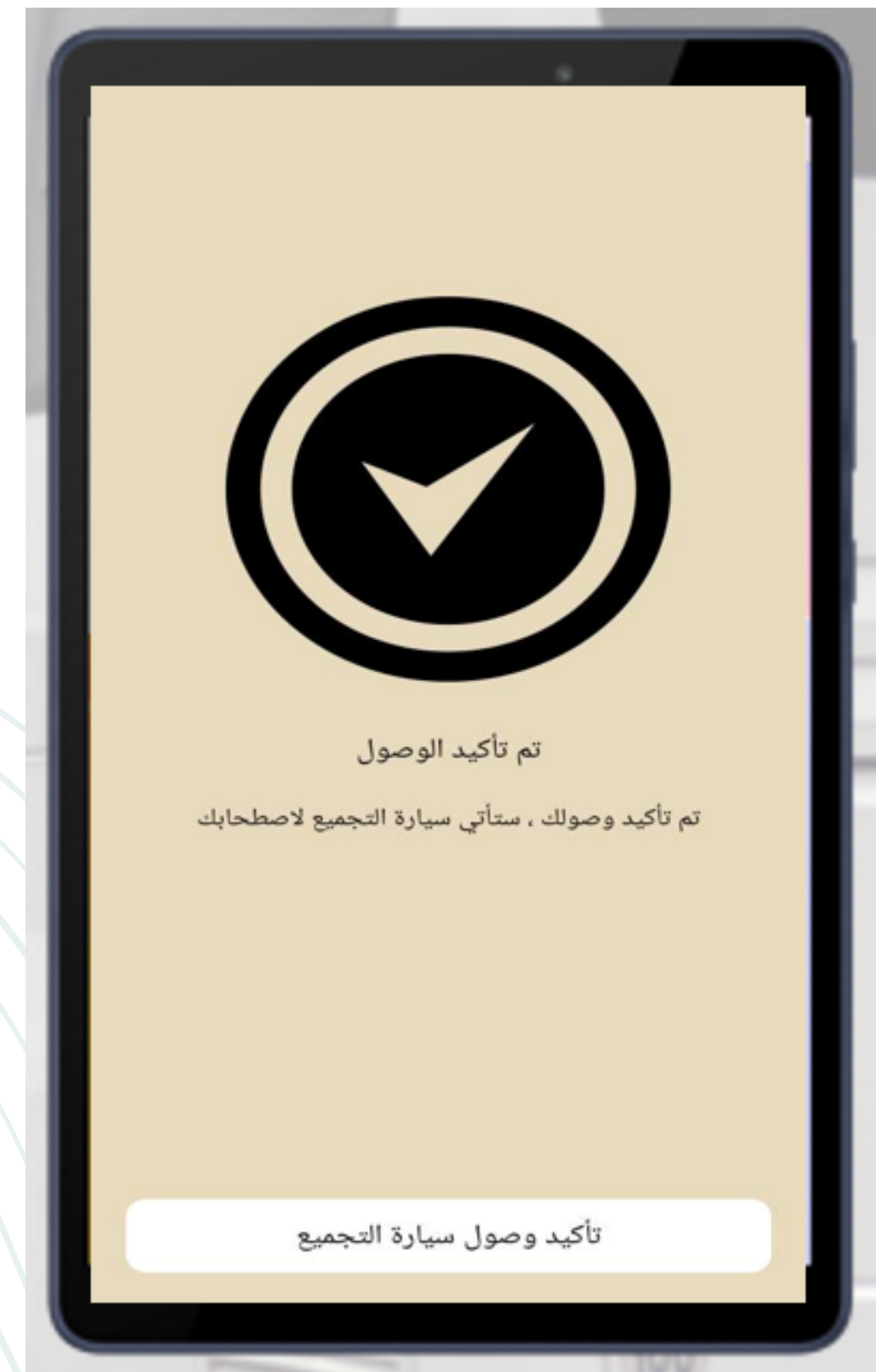
**لتضغط على تأكيد وصول الرحلة**

**( وفي حال وجود وجهة أخرى ستظهر الشاشة  
مجدداً للإنطلاق لها )**



**بعد التأكيد ستظهر الشاشة الظاهرة لك  
وستبقى بانتظار سيارة التجميع**

**(تأكد عند وصولها بالضغط على تأكيد وصول سيارة التجميع)**





**عند ظهور هذه الشاشة ستختار العودة للصفحة  
الرئيسية لبدأ رحلة جديدة عند إسنادها لك**



**دعواتنا لكم بالتوفيق في مهمتكم الإرشادية**

**الرقم المجاني**

8001000161

**البريد الإلكتروني**

info@irshadbuss.com

**الموقع الإلكتروني**

[www.irshadbuss.com](http://www.irshadbuss.com)



مركز إرشاد الحافلات الناقلة لحجاج الخارج  
إشراف وزارة الحج و العمرة